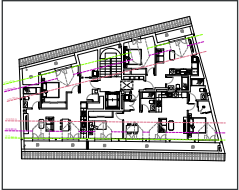


CALLE DEL PRADO 39-41

EDIFICIO DE 15 VIVIENDAS

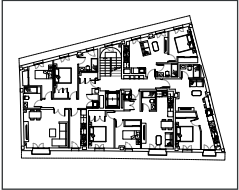
P. ÁTICO



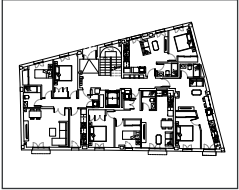
P. SEGUNDA



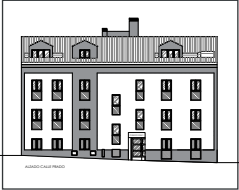
P. PRIMERA



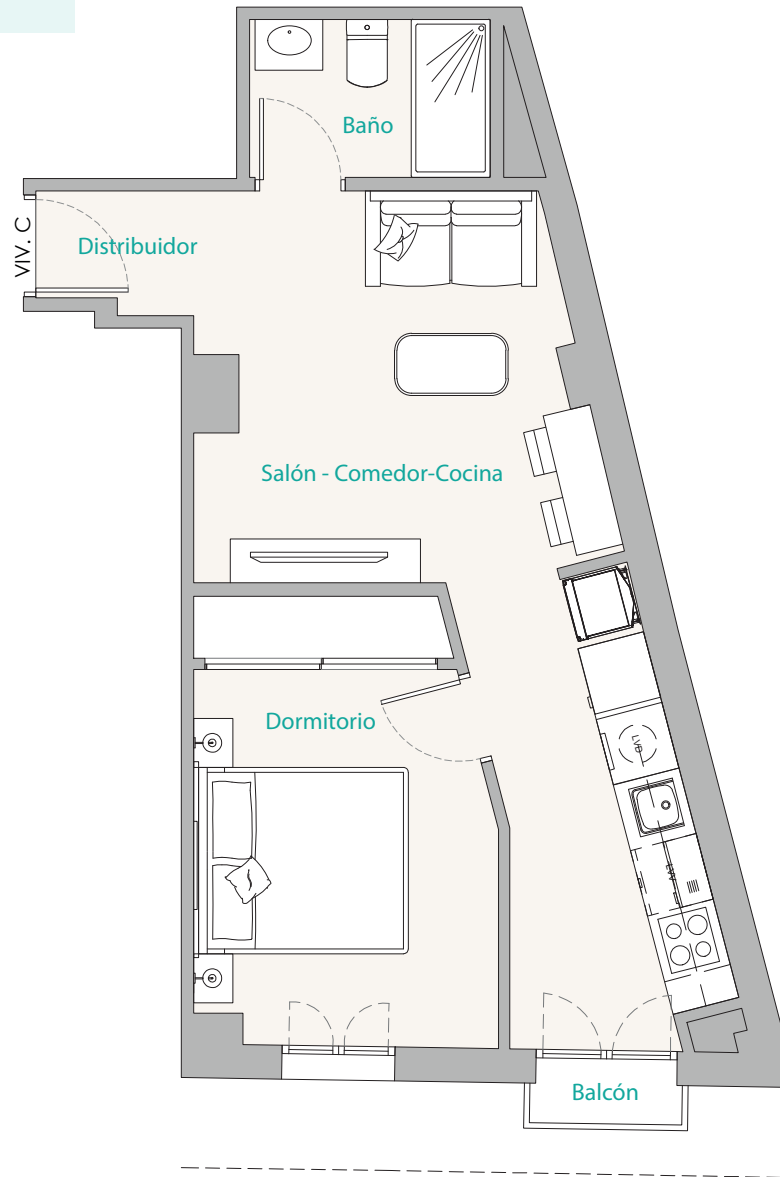
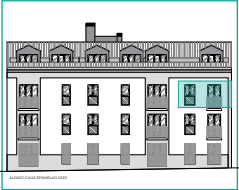
P. BAJA



ALZADO C/ DEL PRADO



ALZADO C/ ESTANISLAO ZAZO



CUADRO DE SUPERFICIES

SUPERFICIES UTILES

Salón-Comedor-Cocina	15.20 m ²
Dormitorio	10.09 m ²
Baño	3.00 m ²
Distribuidor	4.96 m ²
Balcón	0.47 m ²

Total Superficie Util 33.72 m²

SUPERFICIES CONSTRUIDAS

Sup. Const. Viviendas+Zonas Comunes 50.71 m²

Sup. Const. Balcón 0.57 m²

Total Superficie Construida Zonas Comunes+Balcones 51.29 m²

1 Habitación / 1 Baño

C
Planta 2ª

VIVIENDA PLANTA 2ª C
Calle del Prado, 39-41
Humanes de Madrid (Madrid)